

POM- teamet

Psykos- och Missbruksteamet i Lund

- Samverkan
- Behandlingsstrategier
- Exempel

Samverkansteam POM

- Psykiatri Skåne och Lunds kommuns socialtjänst
- Psykiatrin: 3 sjuksköterskor, 1 socionom (75 %), 1 läkare (25%),
- Socialtjänsten: 1 socialrådgivare

Inklusionskriterier POM

- Diagnostiserad psykossjukdom
- Dokumenterat missbruk/beroende
- Ordinarie vård och omsorg otillräcklig

Patienter

- 27 patienter, 25-72 år, 7 kvinnor och 20 män
- Psykossjukdom: Schizofreni 21, schizotyp 1, bipolär 4, psykos uns 1
- Missbruk/beroende: 14 alkohol, 1 bensodiazepin, 12 blandmissbruk (alkohol, cannabis, amfetamin, tabletter, svampar)
- Missbruksfria idag: 10 personer

Strategier behandling och stöd

- Integrera insatserna psykosen - missbruket
- Skräddarsy insatserna i och utanför hemmet
- Bedriv uppsökande arbete, hög tillgänglighet
- Krishantering, flexibilitet
- Involvera familj och nätverk

Strategier behandling och stöd

- Missbruksbehandling
 - inte krav på nykterhet/drogfrihet
 - motivera till avhållsamhet, stegvis med långt perspektiv
 - hantera positiva förväntningar och tydliggör negativa konsekvenser
 - farmakologisk behandling
- Psykosbehandling
 - Psykosocial behandling
 - Psykofarmakologisk behandling

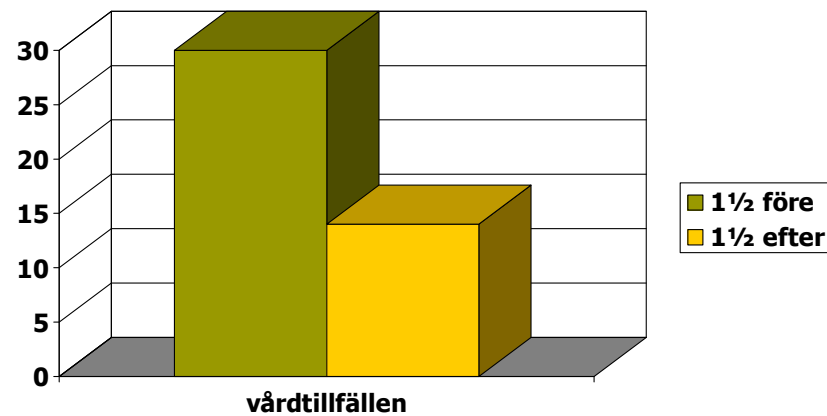
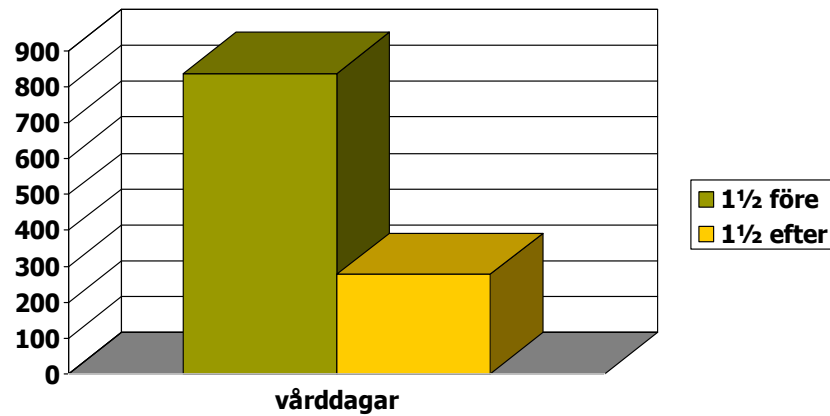
Strategier behandling och stöd

- Samarbetsallians förutsättning för förändring
- Stöd till fungerande boende, ekonomi, sysselsättning, fritid, nära relationer
- Hälsa- och friskvård: hälsokontroller, motion, matvanor, rökning

Strategier behandling och stöd

- Färdighetsträning och problemlösning
- Utbildning till patient och anhöriga, psykopedagogiskt familjestöd
 - kognitivt - beteendeinriktat familjearbete
 - arbeta med familjens kunskap och färdigheter
 - träna kommunikation och problemlösning i familjen

Vård dagar och vårdtillfällen



Sammanfattning POM

- Samordnad helhetsbehandling och stöd
- Behandla psykosjukdomen
- Behandla missbruket
- Socialt stöd
- Hälso- och friskvård
- Undervisning, problemlösning & färdighetsträning

Tack för uppmärksamheten!

Hasse Scharfenort

Hasse Tellström

Kajsa Jernqvist

Anita Arnoldi

Gunilla Cruce

Martin Olsson

046-174742